

Pražská

MAFIE₂₀₁₀

Výzkum účastníků vícedenní městské hry

Markéta Patáková, Jan Radim Vojtíšek
22. dubna 2010





- O výzkumu
- Kdo jsou účastníci?
- Proč se zapojili?
- Zájmy a volný čas
- Informační kanály

O VÝZKUMU



- Výzkum byl proveden v rámci **úvodního srazu** všech hráčů
- Účastníci vyplnili **papírový dotazník**
- Celkem se podařilo získat **185 vyplněných dotazníků**
- Do hry **se zapojilo 233** mafiánů.
- Pokud není uveden jiný počet (N), grafy a tabulky obsahují data od všech respondentů (N=185).

MAFIE 2010 - dotazník

1. Jak ses (letos) dozvěděl(a) o Mafii?
Můžeš vybrat víc možností.

Osobní pozvání (ve škole)

Osobní pozvání (jinde)

Dostal(a) jsem e-mail od kamaráda(-ky)

Viděl(a) jsem banner/poutač na internetu

Náhodou jsem narazil(a) na stránky Mafie

Hlídám si stránky Podsvěti.cz

Viděl(a) jsem plakát Mafie → *Vypiš kde:* _____

Pozvánka na Facebooku

Viděl(a) jsem pozvánku jinde na internetu → *Vypiš kde:* _____

Dostal(a) jsem e-mail od organizátorů

Jinak: _____

2. Po kolikáté se letos účastníš Mafie?

Poprvé → *přejdi na otázku 8.*

Podruhé

Potřetí

Počtvrté

Popáté

3. Dostal(a) jsi upozornění na letošní Mafii od organizátorů?

Ano

Ne

4. Jaký je hlavní důvod, proč ses letos zapojil(a) do Mafie?
Vyber jednu z možností.

Chci si pořádně užít pátrání po své oběti a lov

Minule jsem vypadl(a) moc brzo, letos si chci víc zahrát

Chci se vidět s lidmi, které jsem poznal(a) minule.

Chci poznat nové mafiány.

Kamarád(ka) mě přemluvil(a), ať do toho jdu taky

Stejně nemám co dělat, tak proč ne.

Jiný důvod: _____



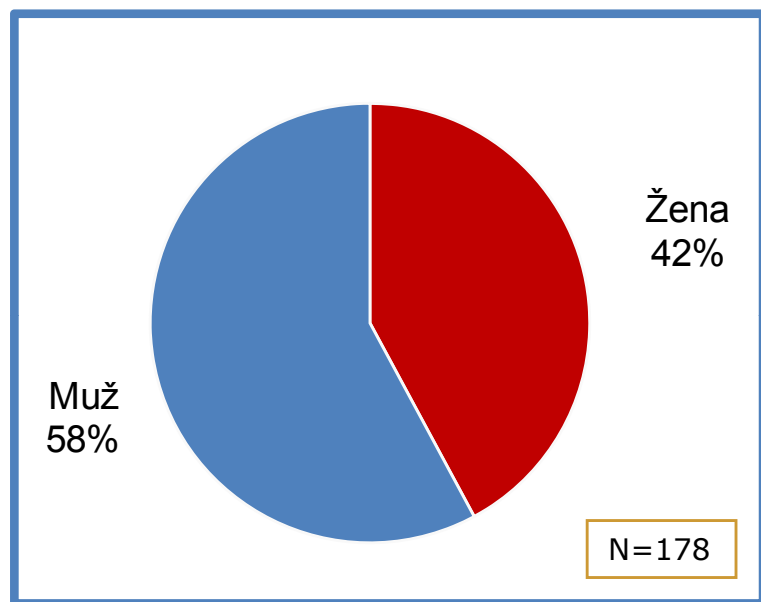
Kdo jsou
účastníci Mafie



POHLAVÍ, VĚK



Q 21: Pohlaví.



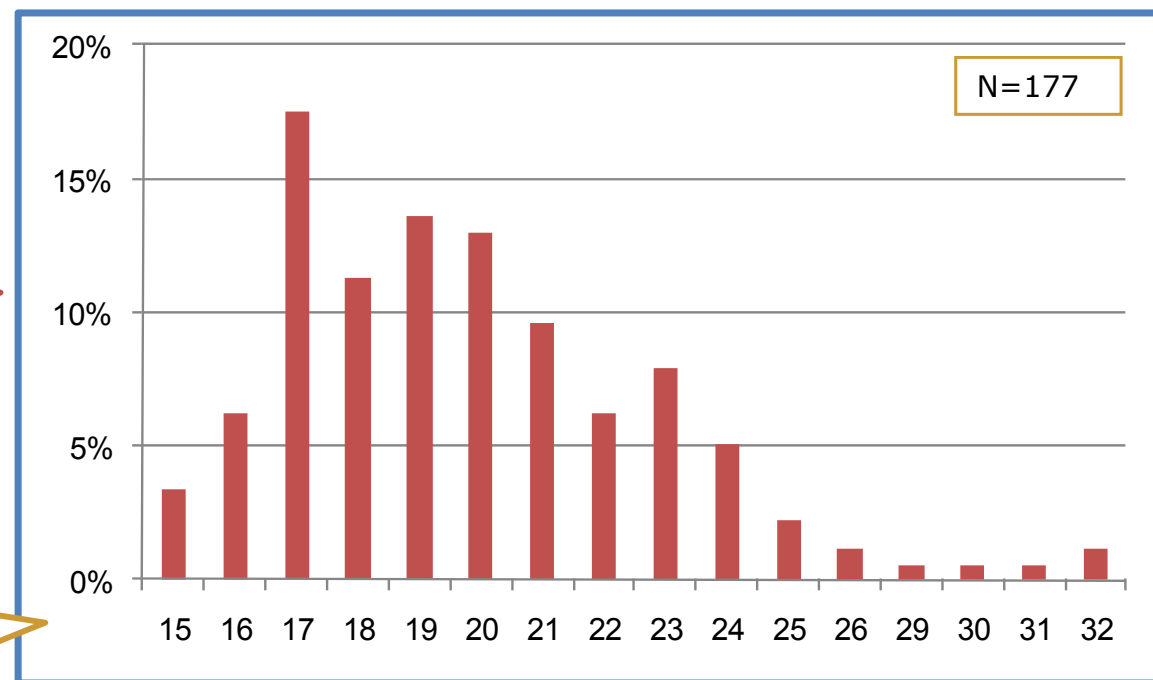
Největší zájem o hru mají lidé od 17ti do 20ti let. S přibývajícím věkem hráčů ubývá.

Graf vyjadřuje procento hráčů v daném věku.

Mafie se účastní hráči od 15 do 32 let. Průměrnému mafiánovi je 19 nebo 20 let.

Q 22: Věk.

Průměr:	19,8
Medián:	19
Modus:	17
Minimum:	15
Maximum:	32



VĚK - POROVNÁNÍ



Q 22: Věk. Srovnání s Mafií 2009.

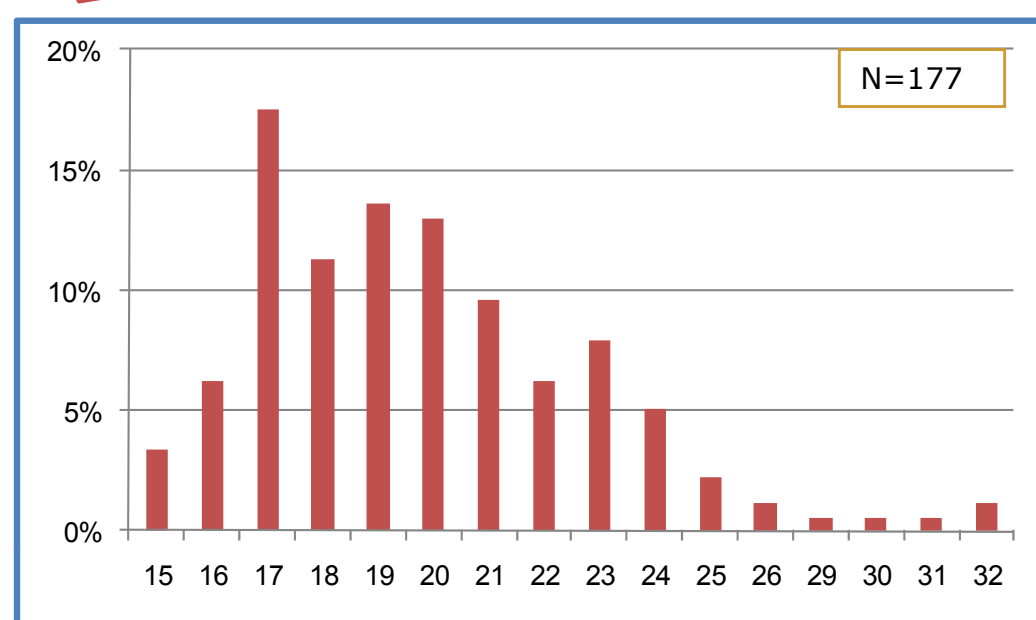
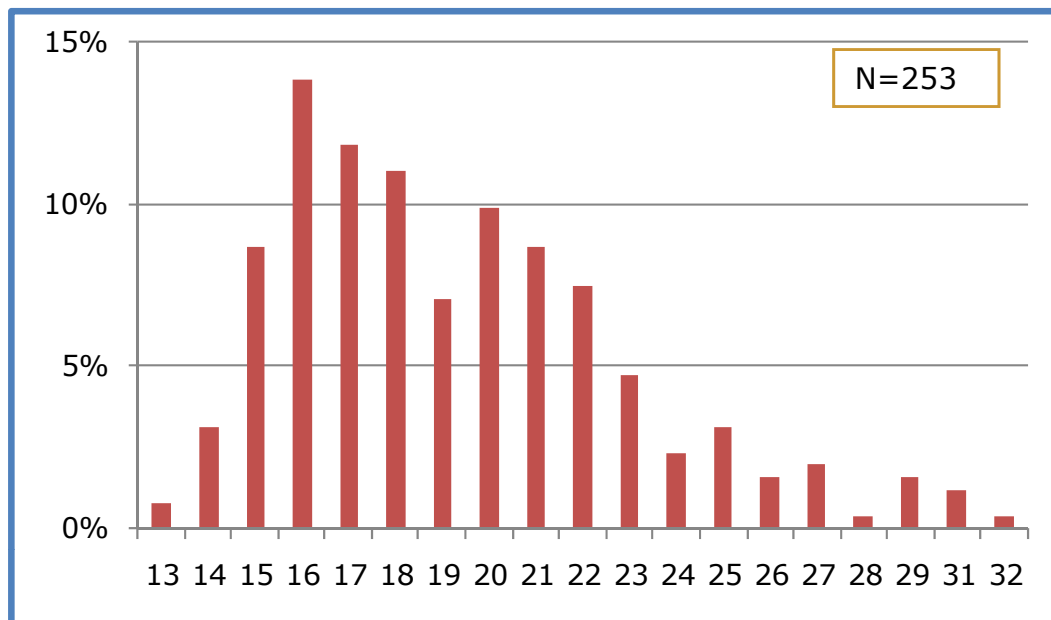
Průměr:	19,3
Medián:	19
Modus:	16
Minimum:	13
Maximum:	32

2009

2010

Ve srovnání s rokem 2009 se letos věkový průměr posunul mírně nahoru. To může být způsobeno jednak (letos zavedenou) spodní věkovou hranicí, ale i stárnutím „stabilního jádra“ zkušených hráčů.

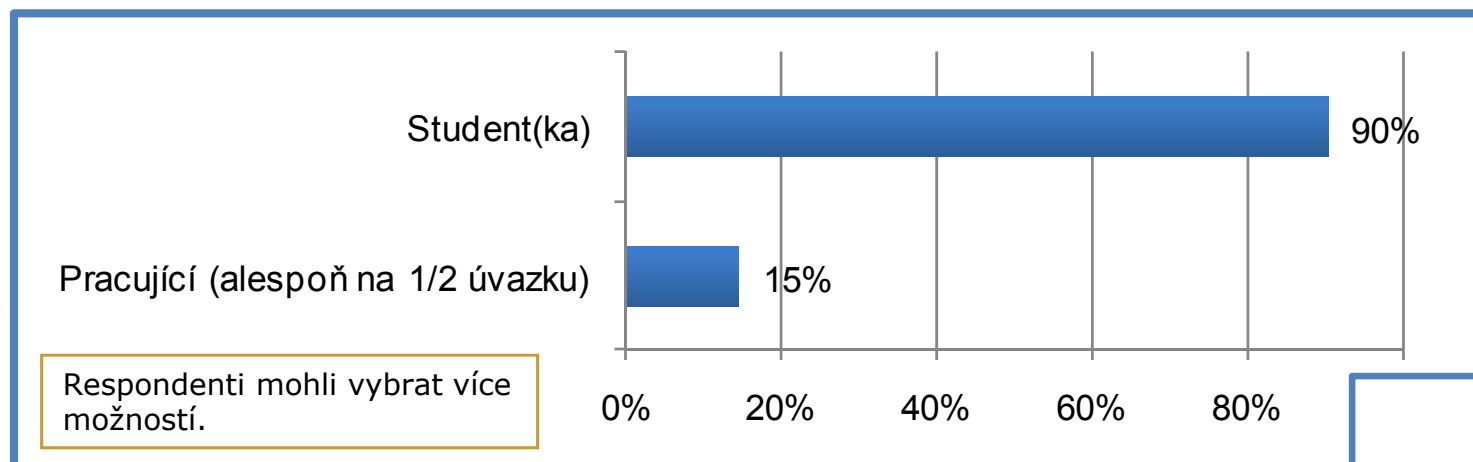
Průměr:	19,8
Medián:	19
Modus:	17
Minimum:	15
Maximum:	32



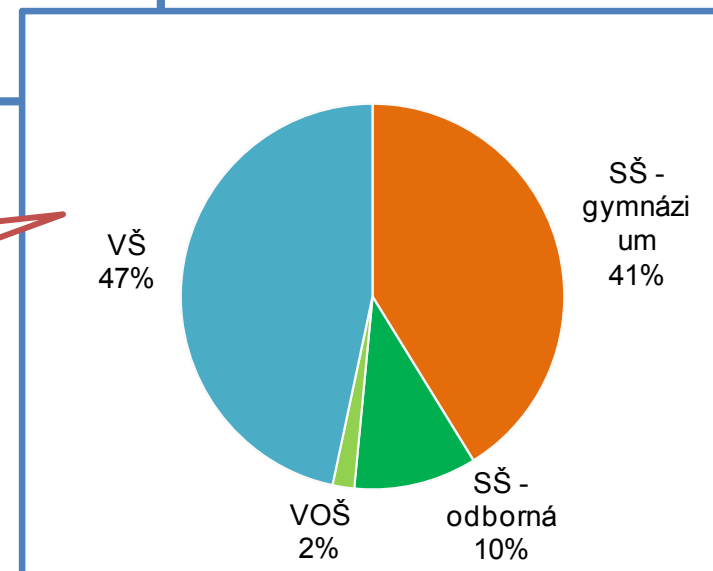
ZAMĚSTNÁNÍ, ŠKOLA



Q 20: Jaké je tvoje socioekonomické postavení?



V porovnání s loňským rokem je letos mezi hráči větší podíl vysokoškoláků.

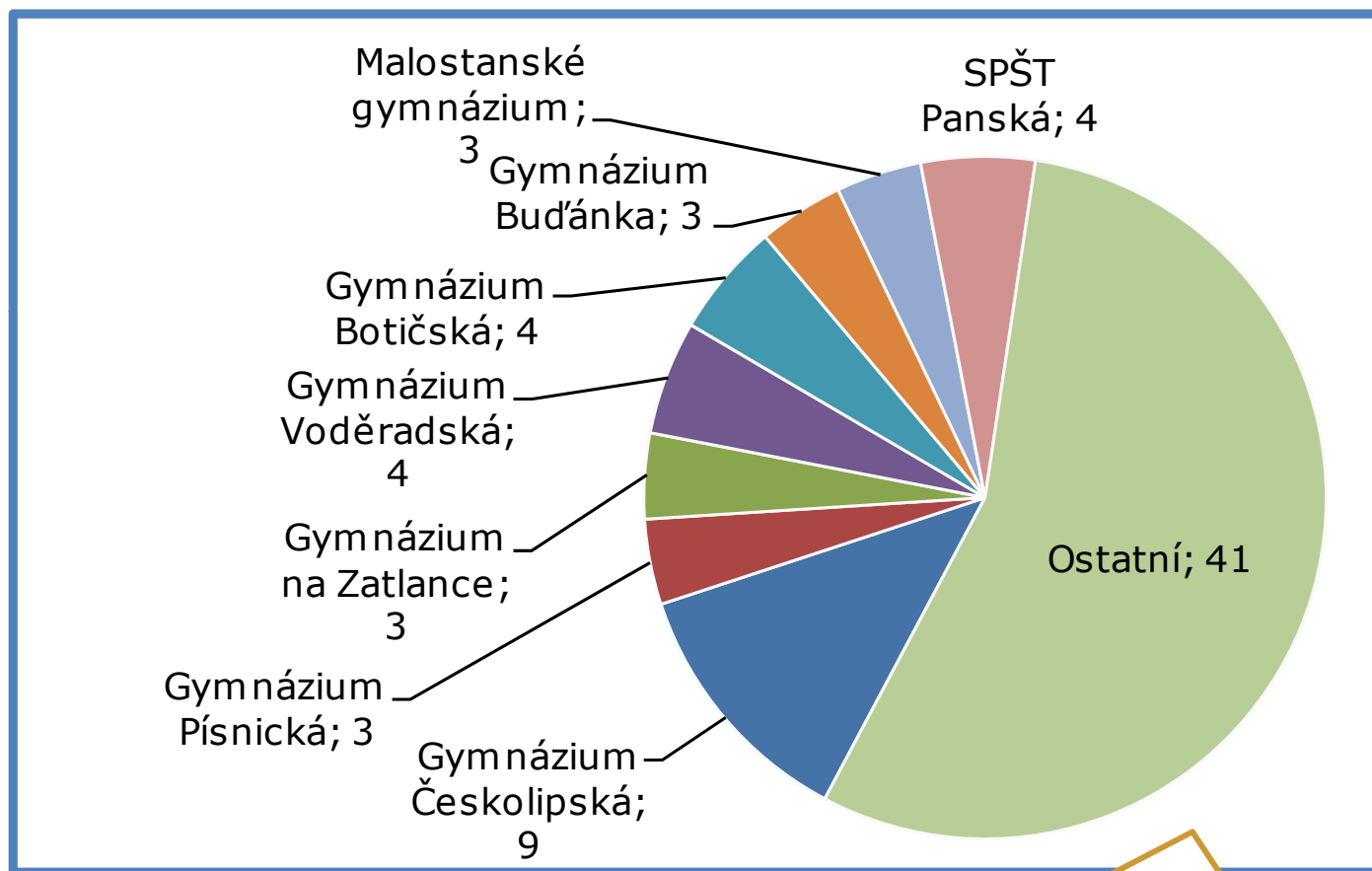


N=165
Základ grafu tvoří respondenti, kteří uvedli, že jsou studenti (q20).

TYPY ŠKOL

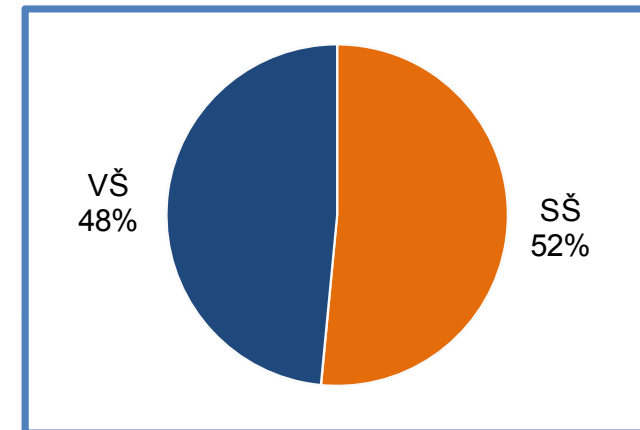


Střední školy



N=74
Základ grafu tvoří studenti středních škol.

Graf vyjadřuje počty hráčů z daných středních škol.

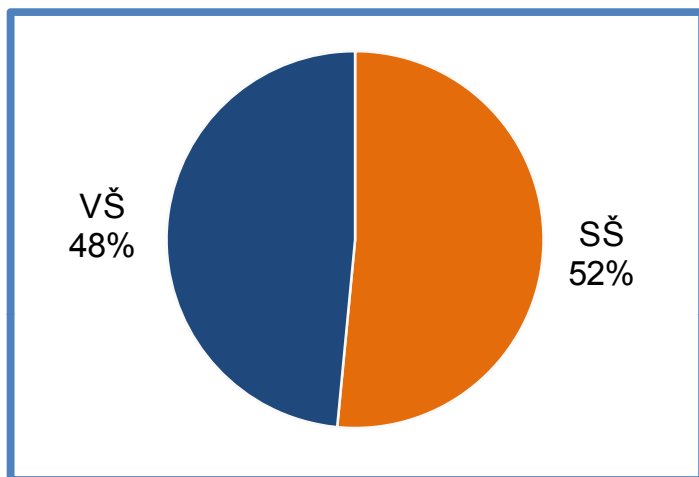


N=165
Základ grafu tvoří respondenti, kteří studují střední nebo vysokou školu.

TYPY ŠKOL



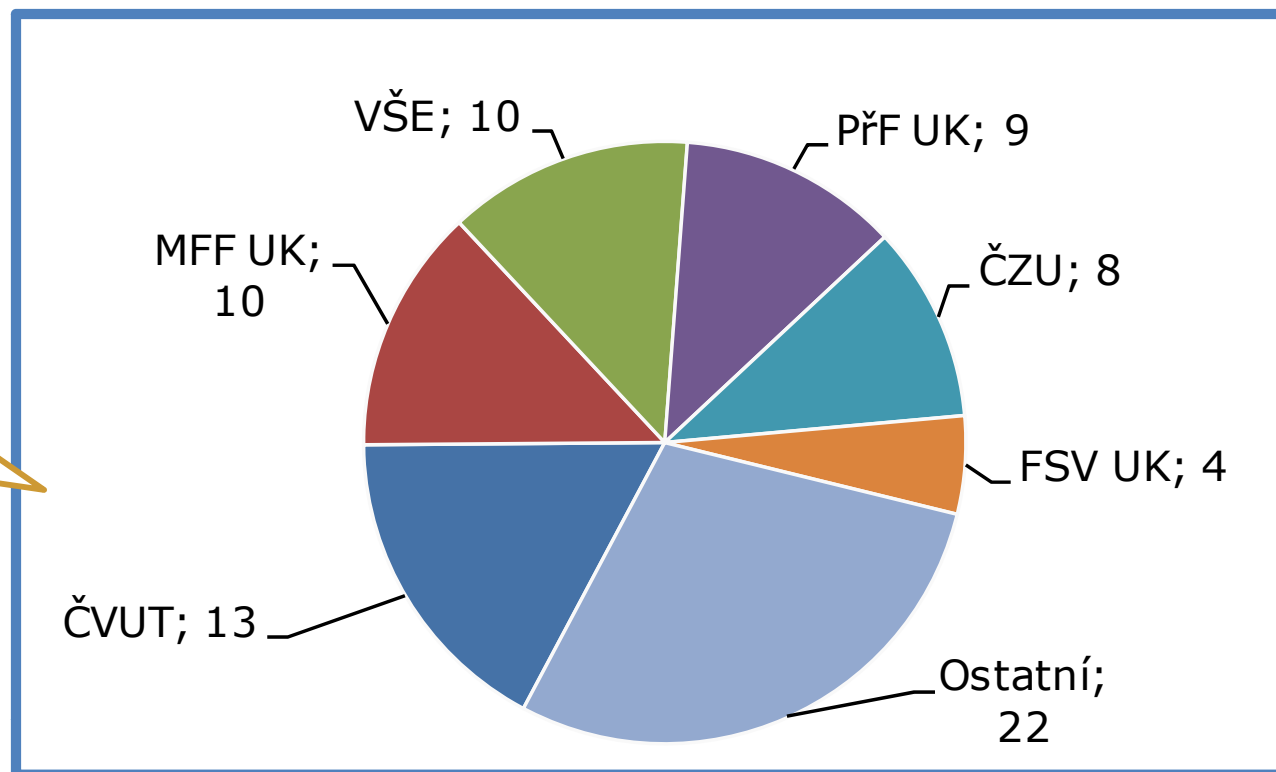
Vysoké školy



N=165
Základ grafu tvoří respondenti, kteří studují střední nebo vysokou školu.

Graf vyjadřuje počet hráčů Mafie z dané školy nebo fakulty.

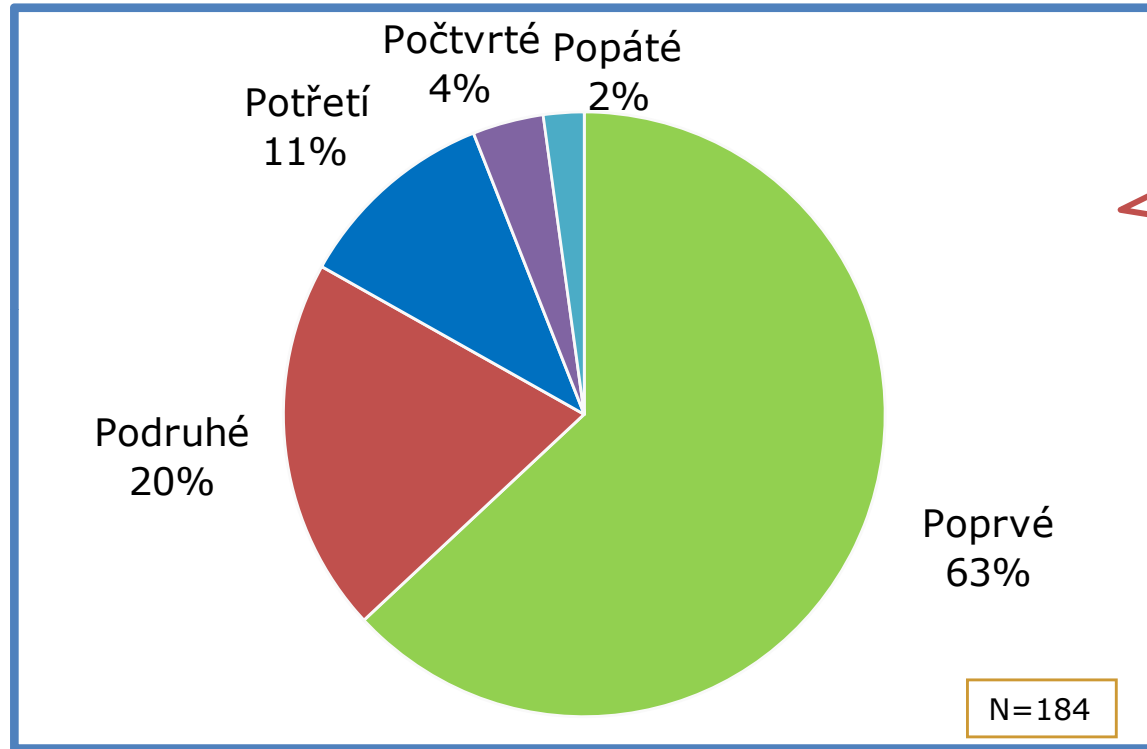
N=76
Základ grafu tvoří studenti vysokých škol.



NOVÁČEK/ZKUŠENÝ HRÁČ

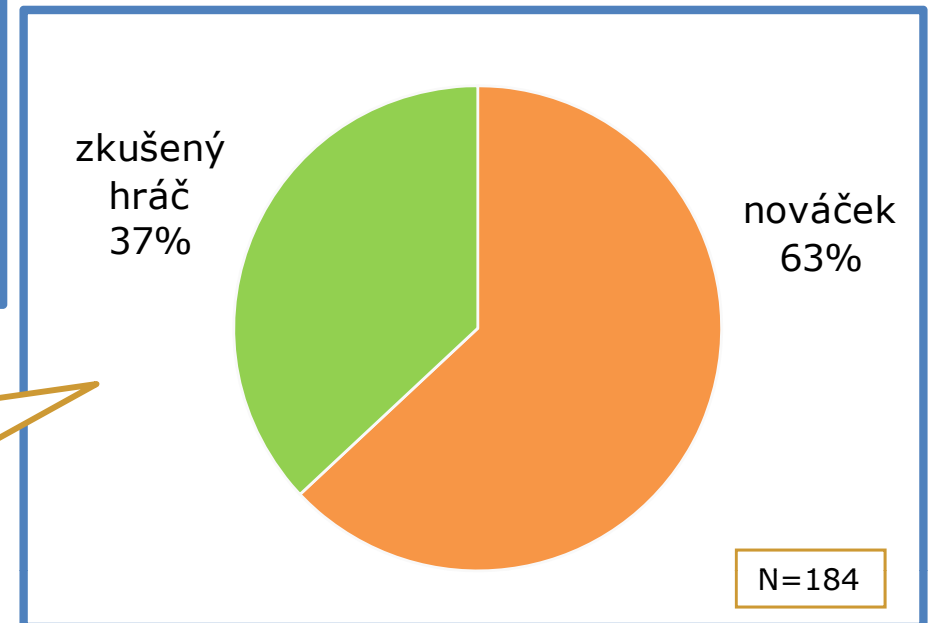


Q 2: Po kolikáté se letos účastníš Mafie?



Všech pěti ročníků Mafie se zúčastnili 4 respondenti, dalších sedm uvedlo, že se letos zapojili po čtvrté.

Jako nováčci byli označeni respondenti, kteří se účastní letos poprvé. Zkušení hráči jsou ti, kteří se už dříve alespoň jednou Mafie zúčastnili.

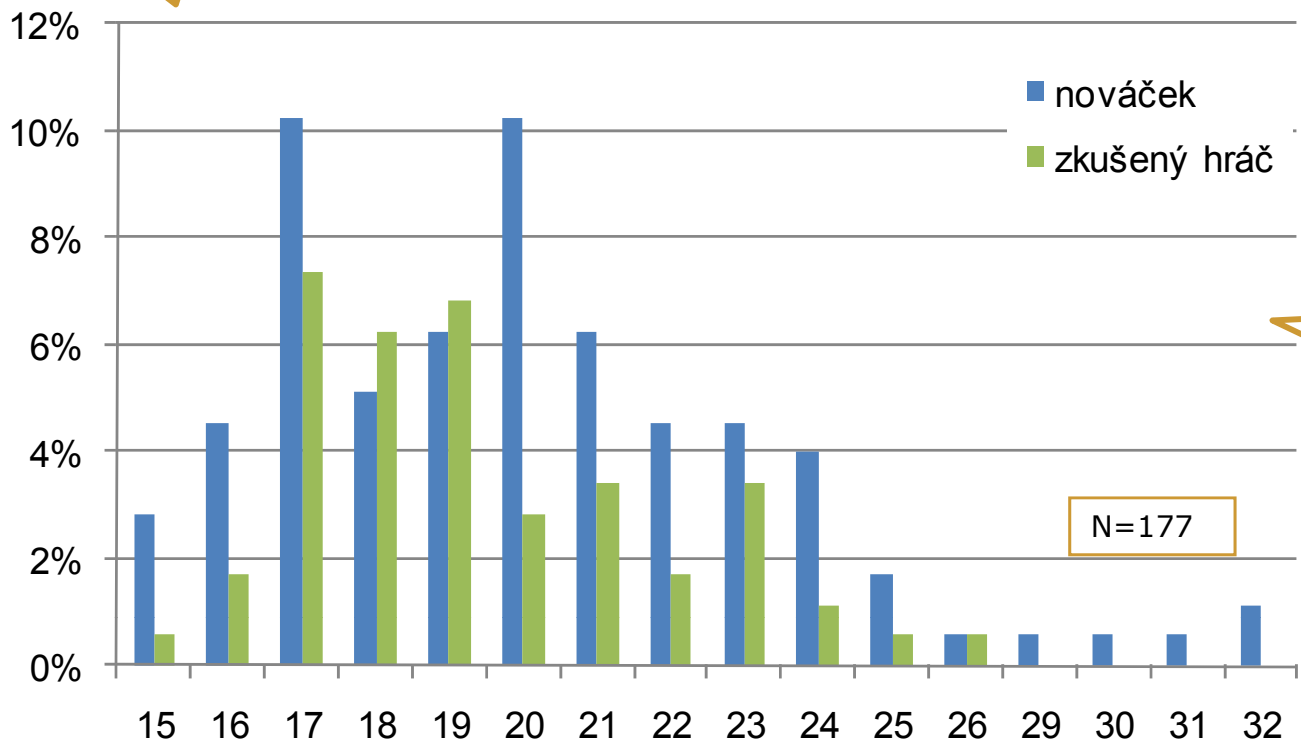
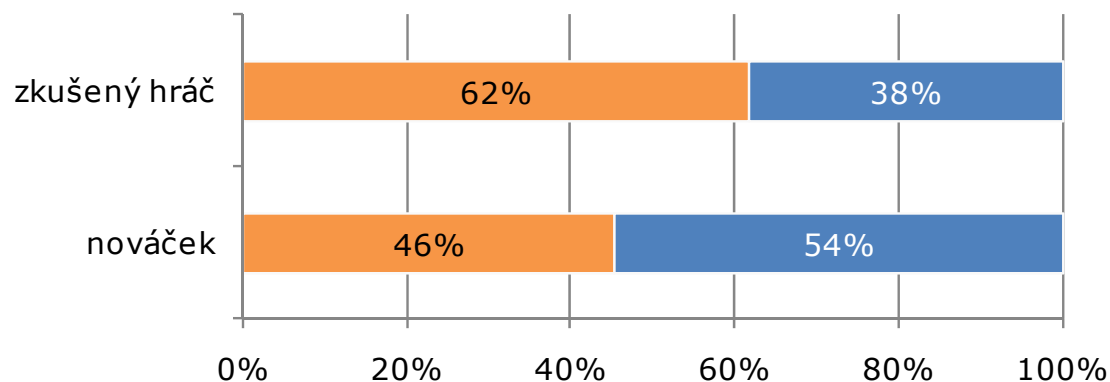


VĚK, SŠ/VŠ - TŘÍDĚNÍ



Mezi 18-ti a 19-ti letými hráči převažují zkušení Mafiáni, nováčci jsou častěji z řad vysokoškoláků.

Věk hráčů Mafie.



■ SŠ ■ VŠ

N=165
Základ grafu tvoří respondenti, kteří studují střední nebo vysokou školu.

Graf zobrazuje procenta z celku (ze všech hráčů).

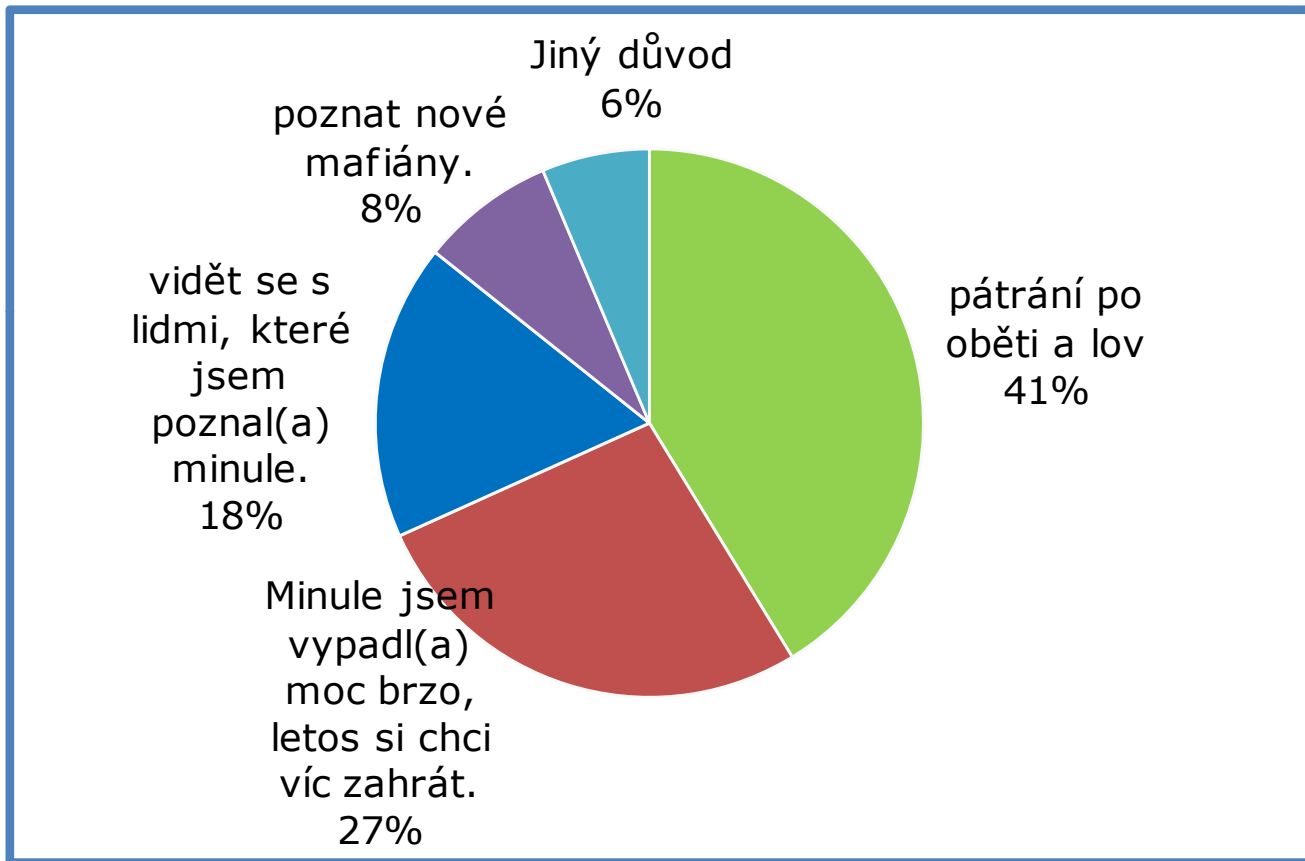
Proč ?
se zapojili
do Mafie



DŮVOD HRANÍ - ZKUŠENÝ



Q 4: Jaký je hlavní důvod, proč ses letos zapojil(a) do Mafie?



Většina zkušených hráčů se letos zapojila kvůli především kvůli hře, asi čtvrtina se účastní spíš proto, aby se viděli s ostatními mafiány.

Základ grafu tvoří respondenti, kteří se Mafie účastní už po několikáté (q2).
N=63

DŮVOD HRANÍ - NOVÁČEK



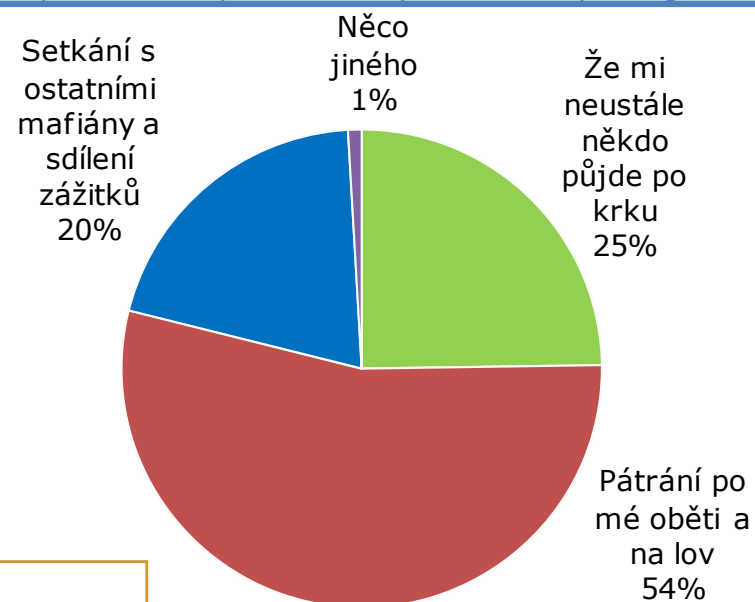
Q 8: Co tě vedlo k zapojení se do Mafie?

Q 9: Co tě na hře Mafie nejvíc zaujalo? Na co se nejvíc těšíš?



Základ grafu tvoří respondenti, kteří se Mafie účastní poprvé (q2). Respondenti mohli vybrat více možností.

Většina nováčků se těší hlavně na lovení své oběti. 20% z nich se zapojilo spíš proto, aby se setkali s ostatními hráči.

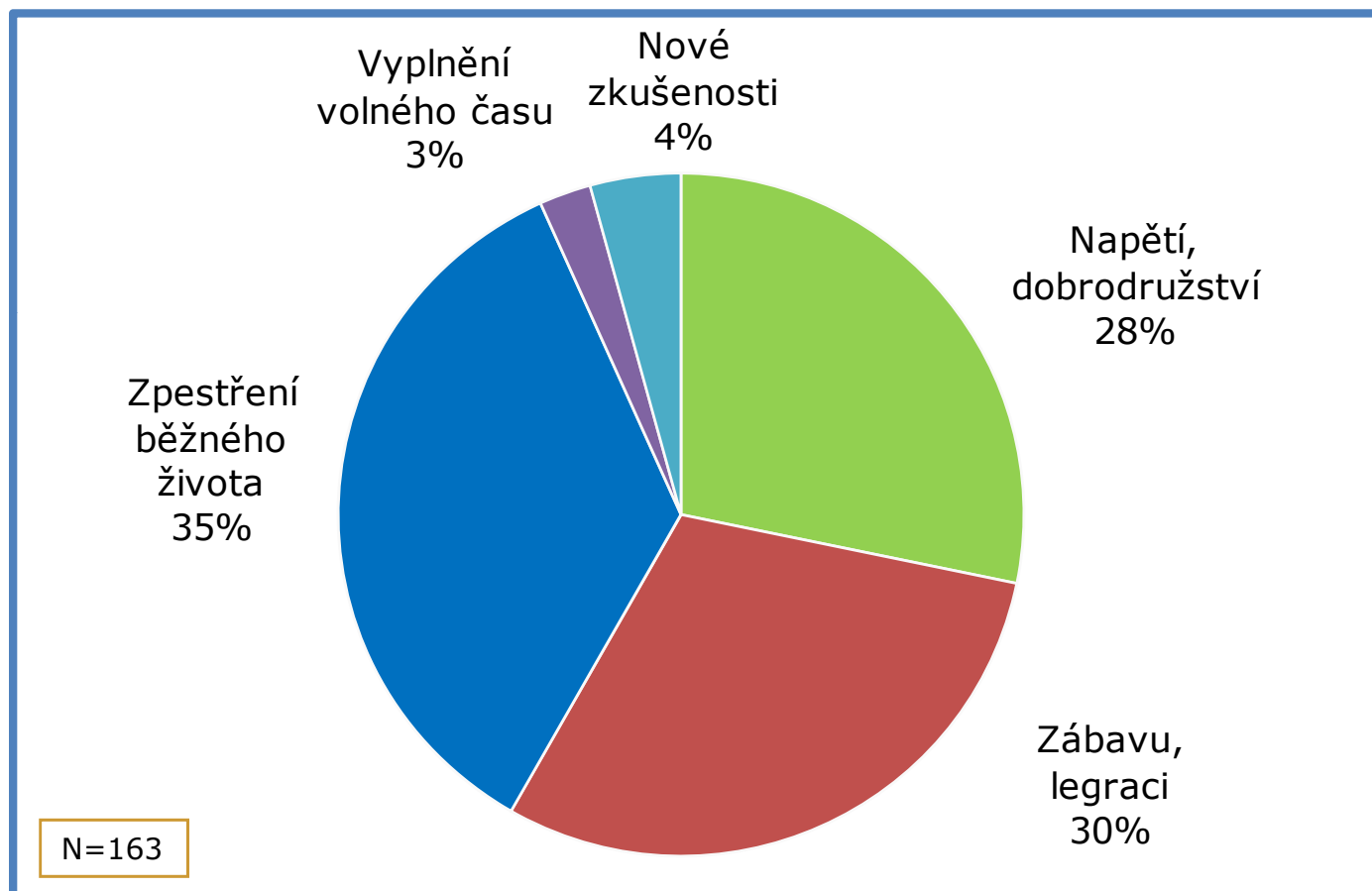


N=109
Základ grafu tvoří respondenti, kteří se Mafie účastní poprvé (q2).

OČEKÁVÁNÍ OD HRY



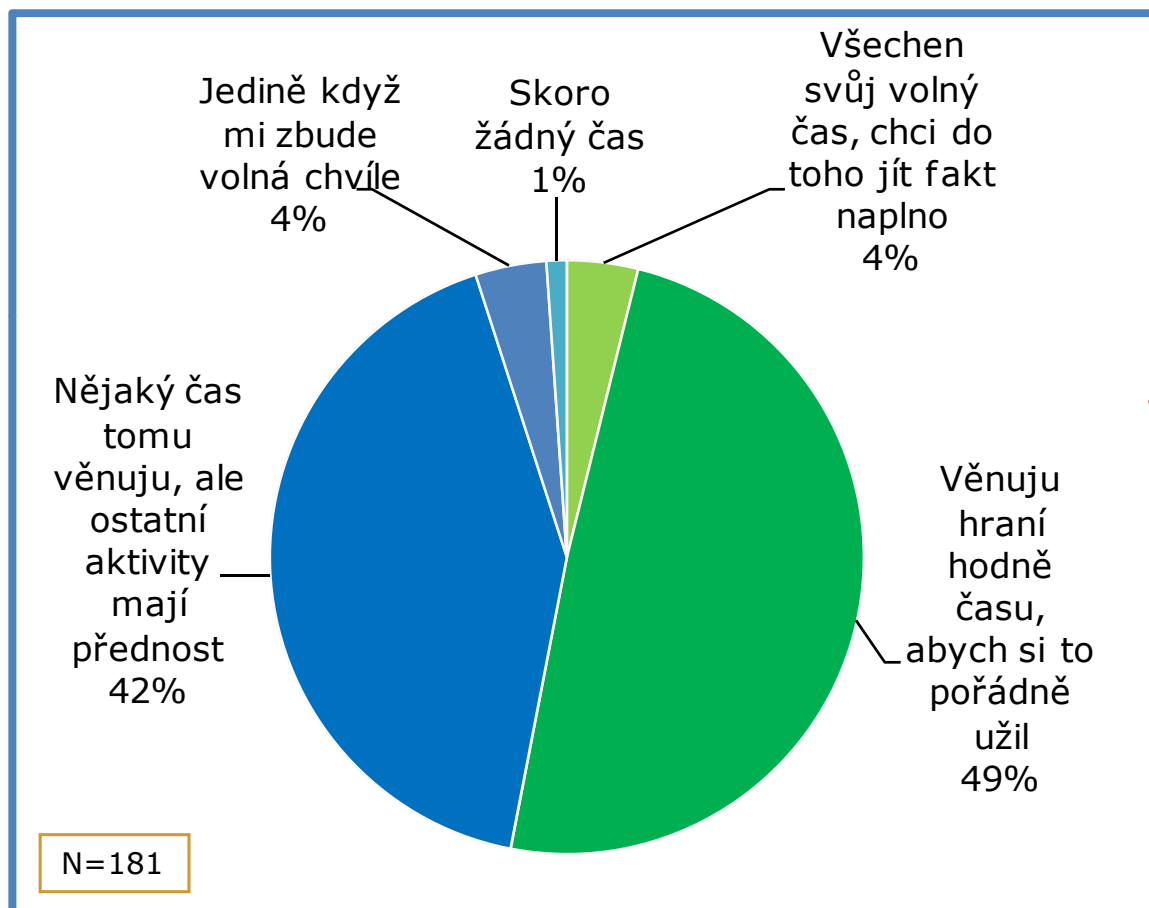
Q 10: Co od hry očekáváš především?



PŘÍSTUP KE HŘE - ČAS



Q 13: Kolik času plánuješ věnovat hraní Mafie?



Z hlediska času, který chtějí věnovat hraní, se mafiáni dělí téměř přesně na dvě poloviny. Jedni hodlají obětovat hře většinu svého volného času, druzí by si také rádi našli na hru nějaký čas, ale své běžné aktivity jí podřizovat nechtějí.

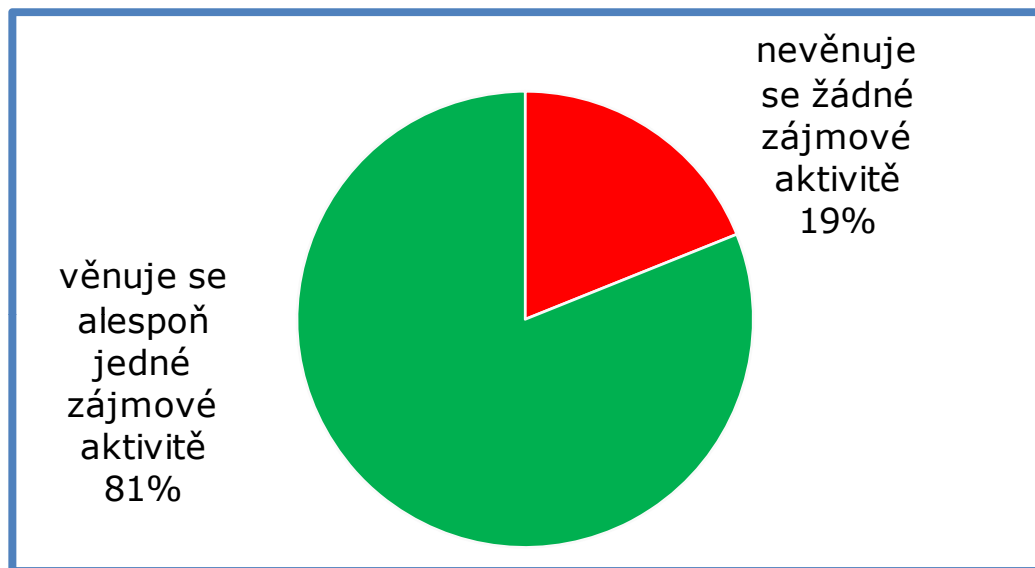


Zájmy a volný čas

ZÁJMOVÉ AKTIVITY



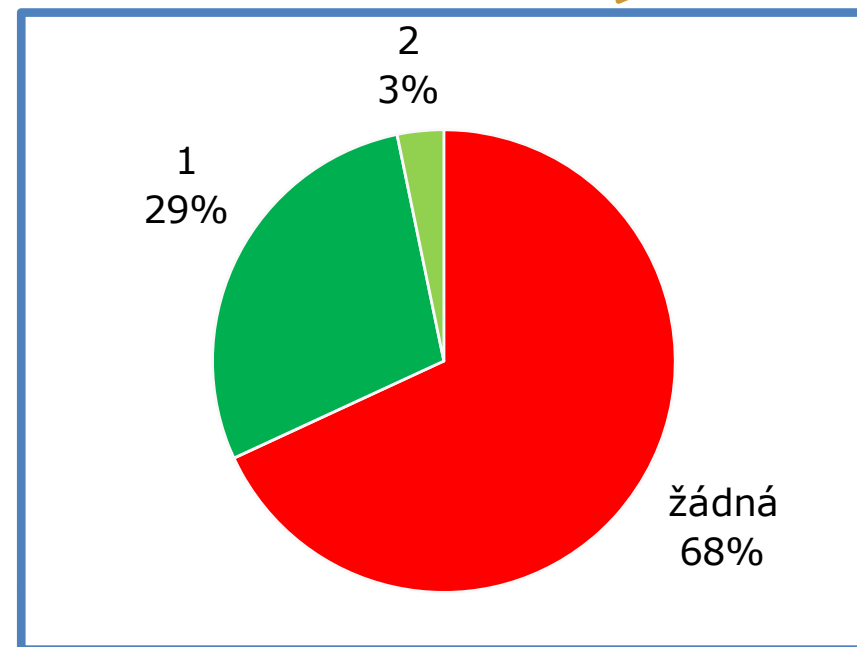
Q 19: Jakým zájmovým aktivitám se věnuješ?



81% hráčů se věnuje alespoň jedné zájmové aktivitě.

Počet zájmových aktivit, kde se podílí na vedení.

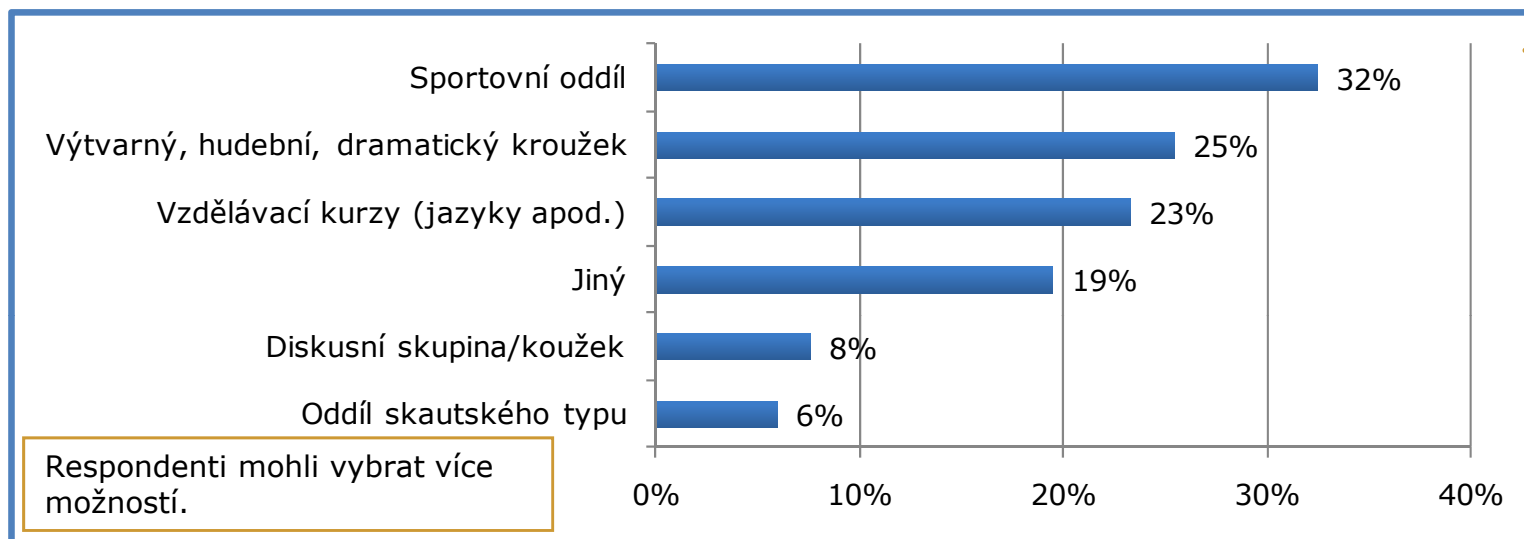
Téměř třetina hráčů je zapojených do vedení nějakého zájmového kroužku, klubu, sportovního týmu apod.



ZÁJMOVÉ AKTIVITY

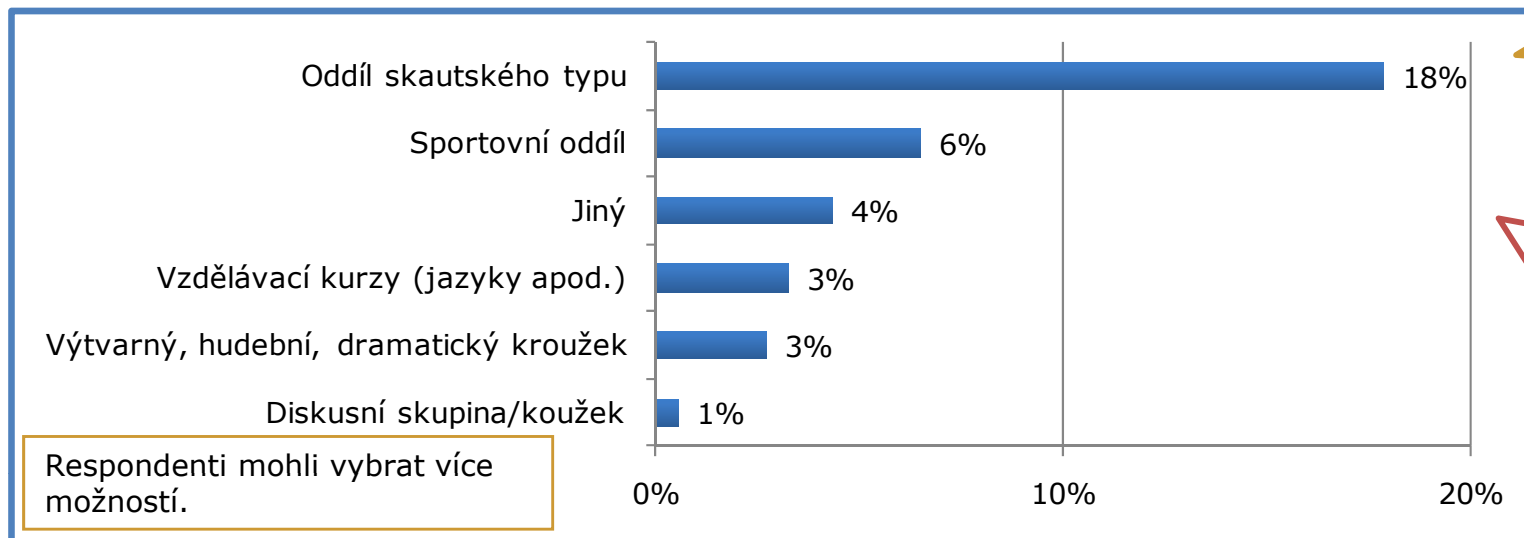


Q 19: Jakým zájmovým aktivitám se věnuješ?



Jako člen.

Nejčastěji jsou respondenti členy nějakého sportovního oddílu, výtvarného, hudebního nebo dramatického kroužku.

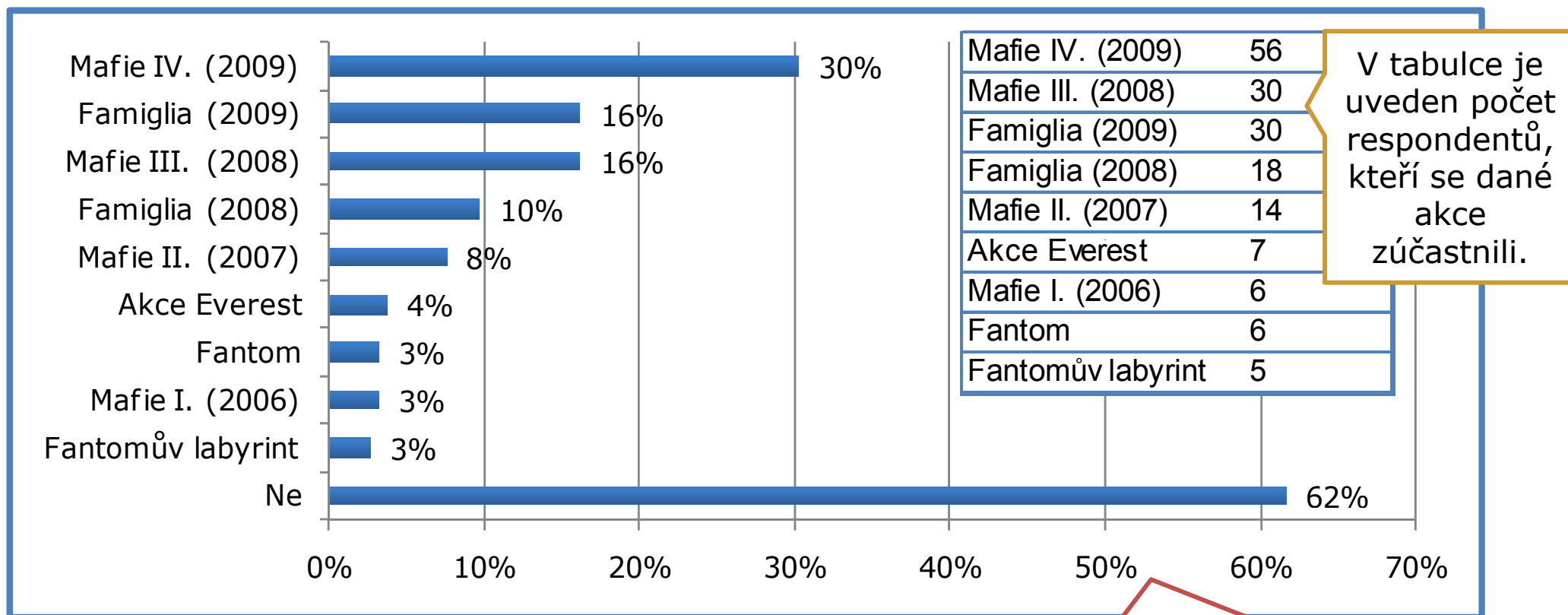


Jako vedoucí, instruktor, trenér apod.

Do oddílu skautského typu chodí asi čtvrtina dotázaných. Většina z nich je tam zapojena jako vedoucí.



Q 11: Zúčastnil(a) ses už jiných her Podsvětí.cz?

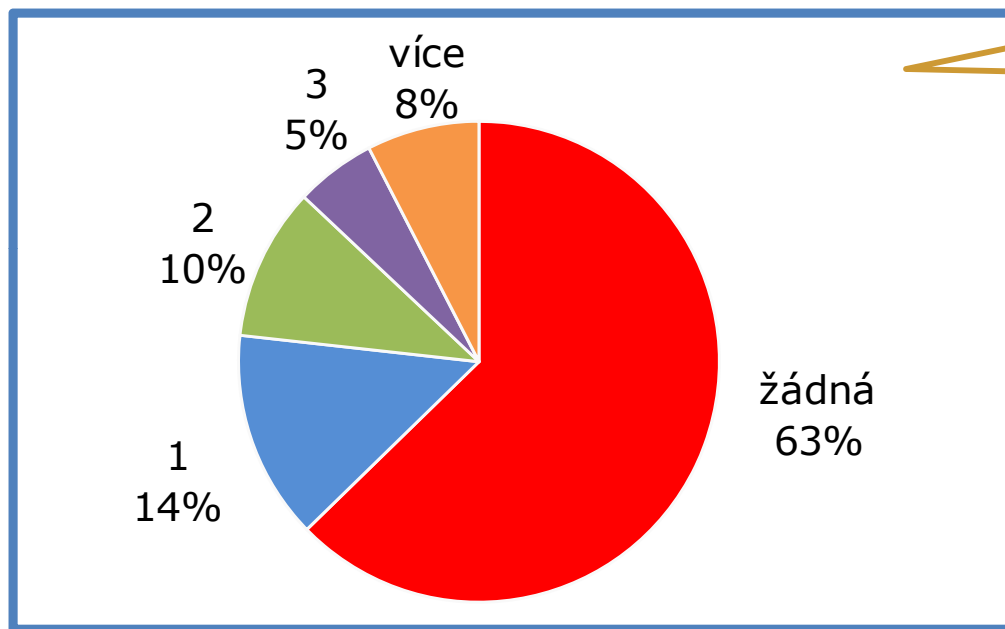


Respondenti mohli vybrat více možností.

Kromě minulých ročníků Mafie se hráči nejčastěji zapojili do Famiglie. Jiných her Podsvětí.cz se zúčastnilo vždy méně než 10 současných hráčů.

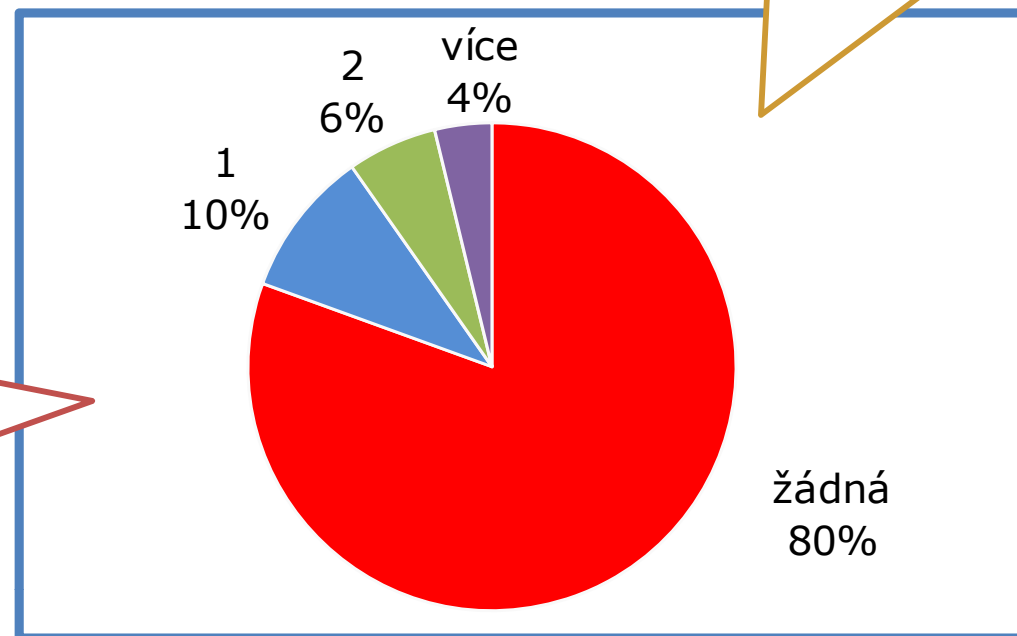


Q 11: Zúčastnil(a) ses už jiných her Podsvětí.cz? (počet)



Kolika dalších her Podsvětí.cz se hráč zúčastnil.

Kolika dalších her Podsvětí.cz **kromě minulých ročníků Mafie** se hráč zúčastnil.



20% respondentů se zúčastnilo i jiné akce Podsvětí.cz než je Mafie.

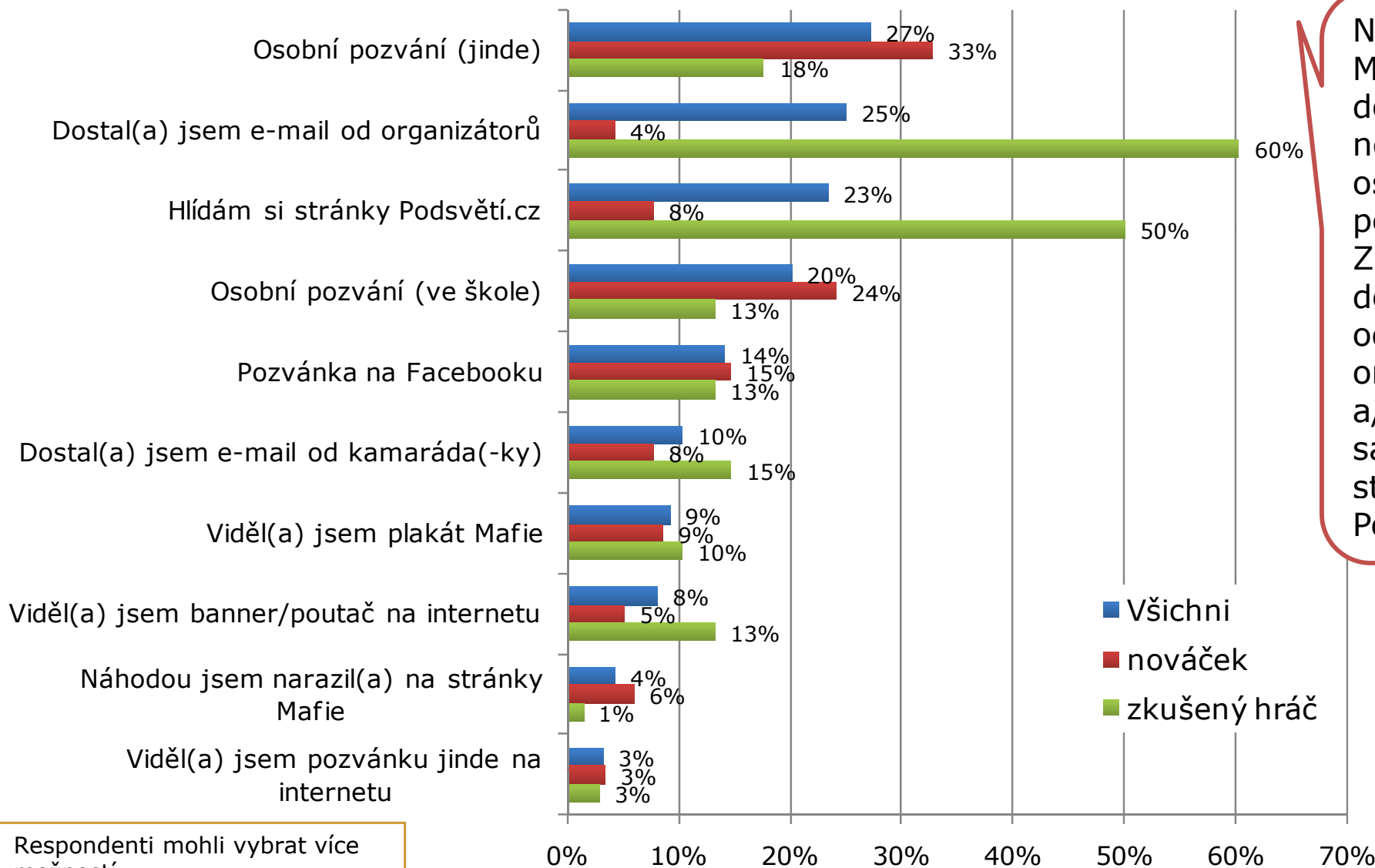


Informační kanály mafiánů

INFO O HŘE



Q 1: Jak ses (letos) dozvěděl(a) o Mafii?



Nováčci se o Mafii dozvěděli nejčastěji díky osobnímu pozvání. Zkušení hráči dostali e-mail od organizátorů a/nebo si sami hlídali stránky Podsvětí.

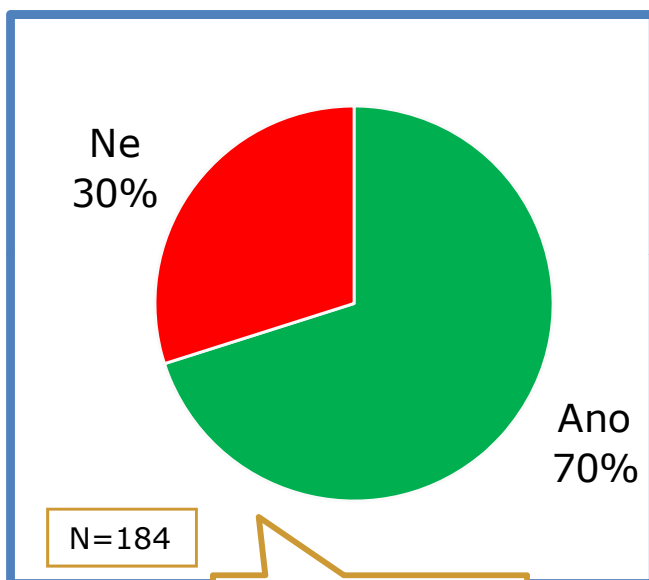
Respondenti mohli vybrat více možností.

OSOBNÍ POZVÁNÍ



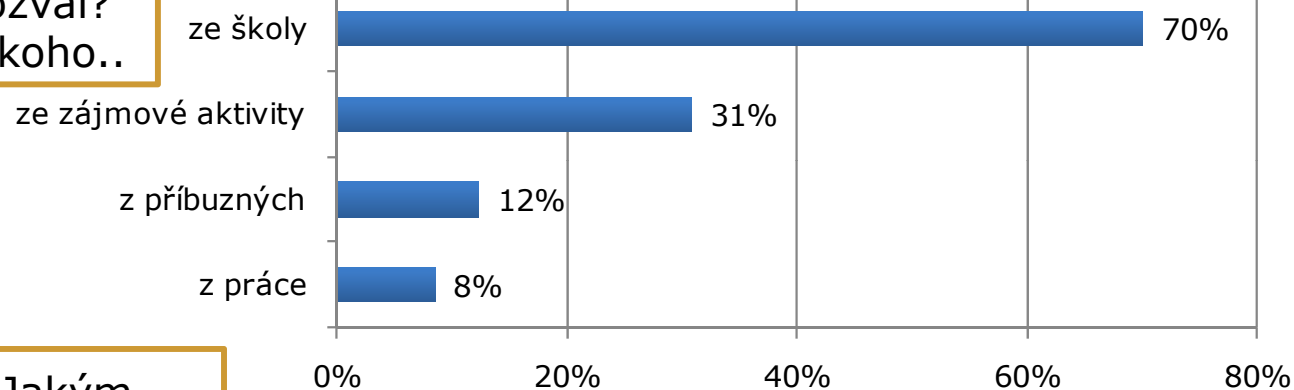
Q 14: Pozval jsi někoho dalšího (osobně, e-mailem, smskou)?

Q 15: Koho jsi do Mafie pozval? Q 16: Jakým způsobem jsi zval?

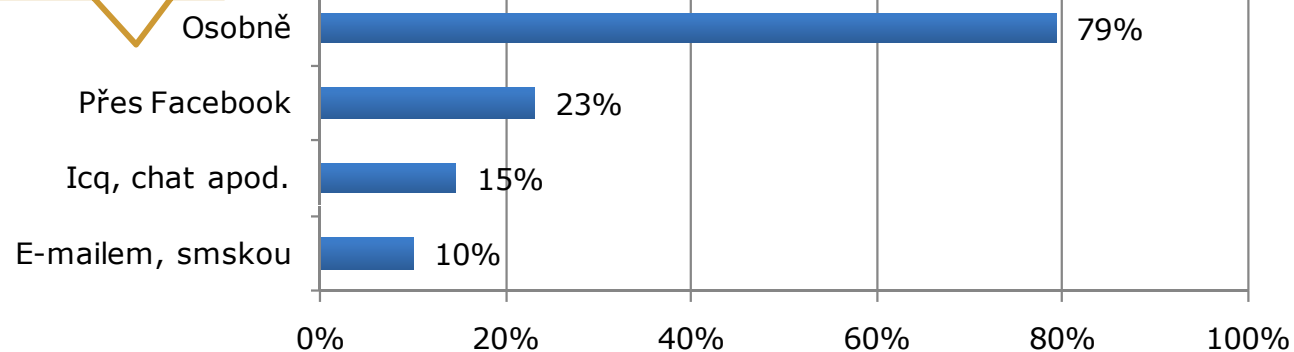


Pozval jsi někoho dalšího?

Koho jsi pozval? Někoho..



Jakým způsobem?

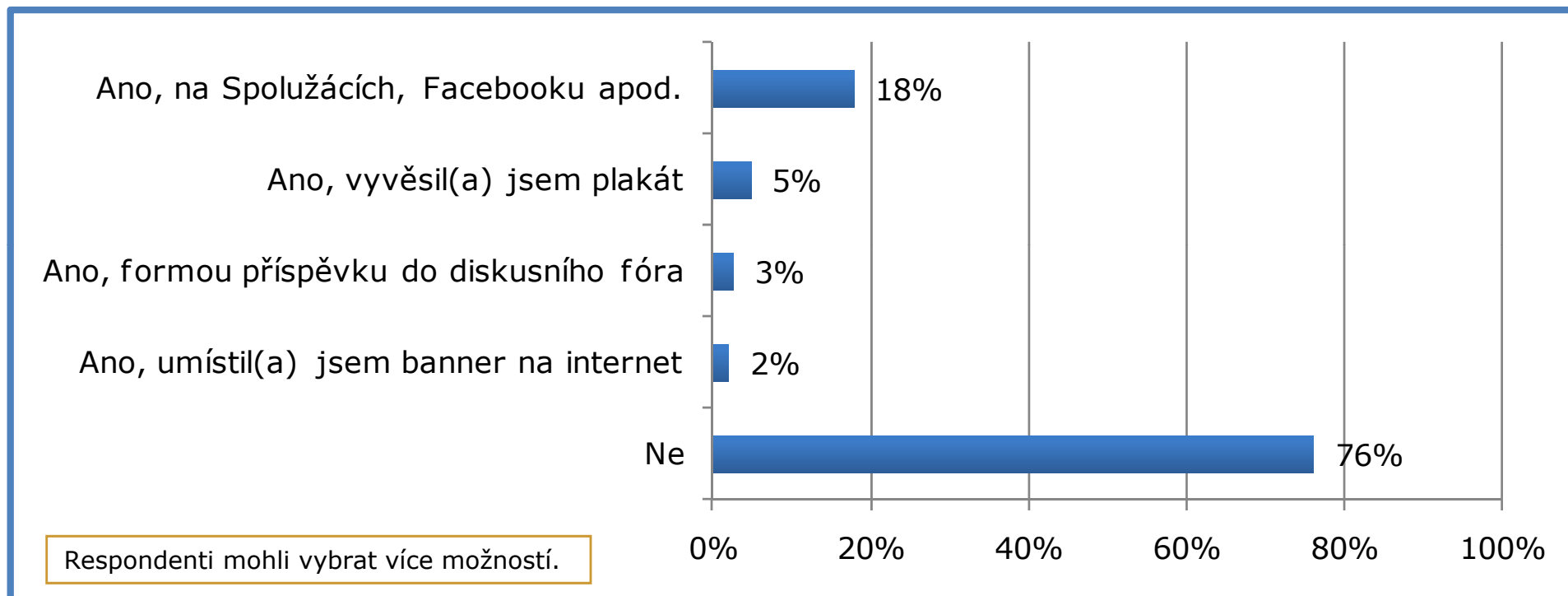


Základ grafů tvoří respondenti, kteří pozvali někoho dalšího k hraní Mafie (q14).

UMÍSTĚNÍ POZVÁNKY



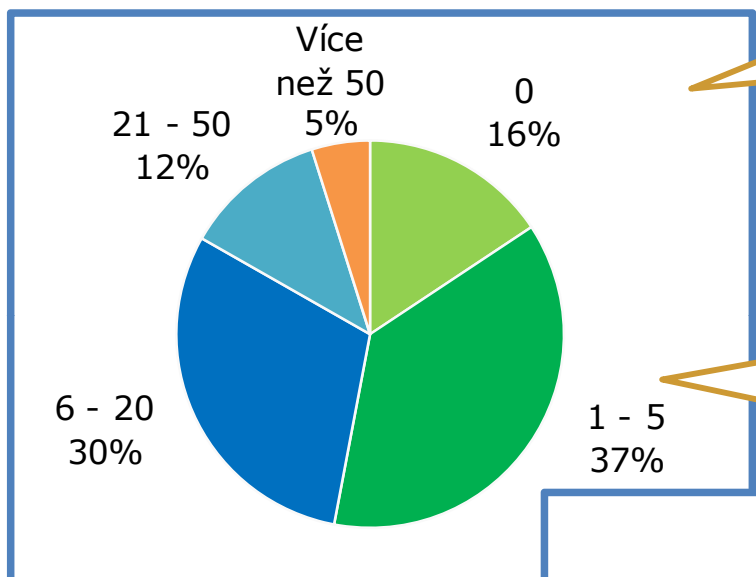
Q 17: Umístil(a) jsi někam nějakou formu pozvánky na Mafii?



KOLIK HRÁČŮ ZNÁŠ?



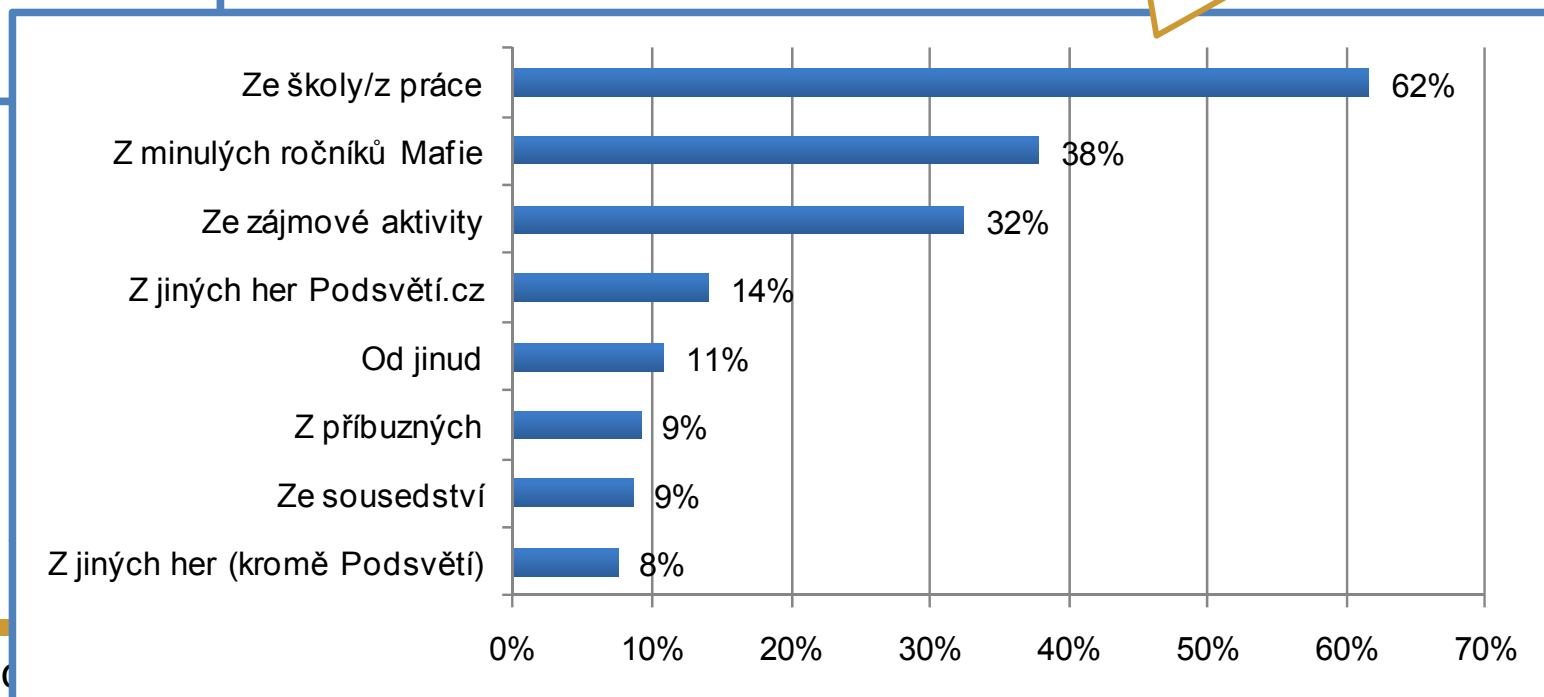
Q 18: Dokázal bys odhadnout, kolik hráčů letošní Mafie znáš?



Kolik dalších hráčů celkem zná (ze všech oblastí).

Pozor, původní oblasti se nevyklučovali, součet tedy může podávat zkreslené informace. Údaje je třeba brát pouze orientačně.

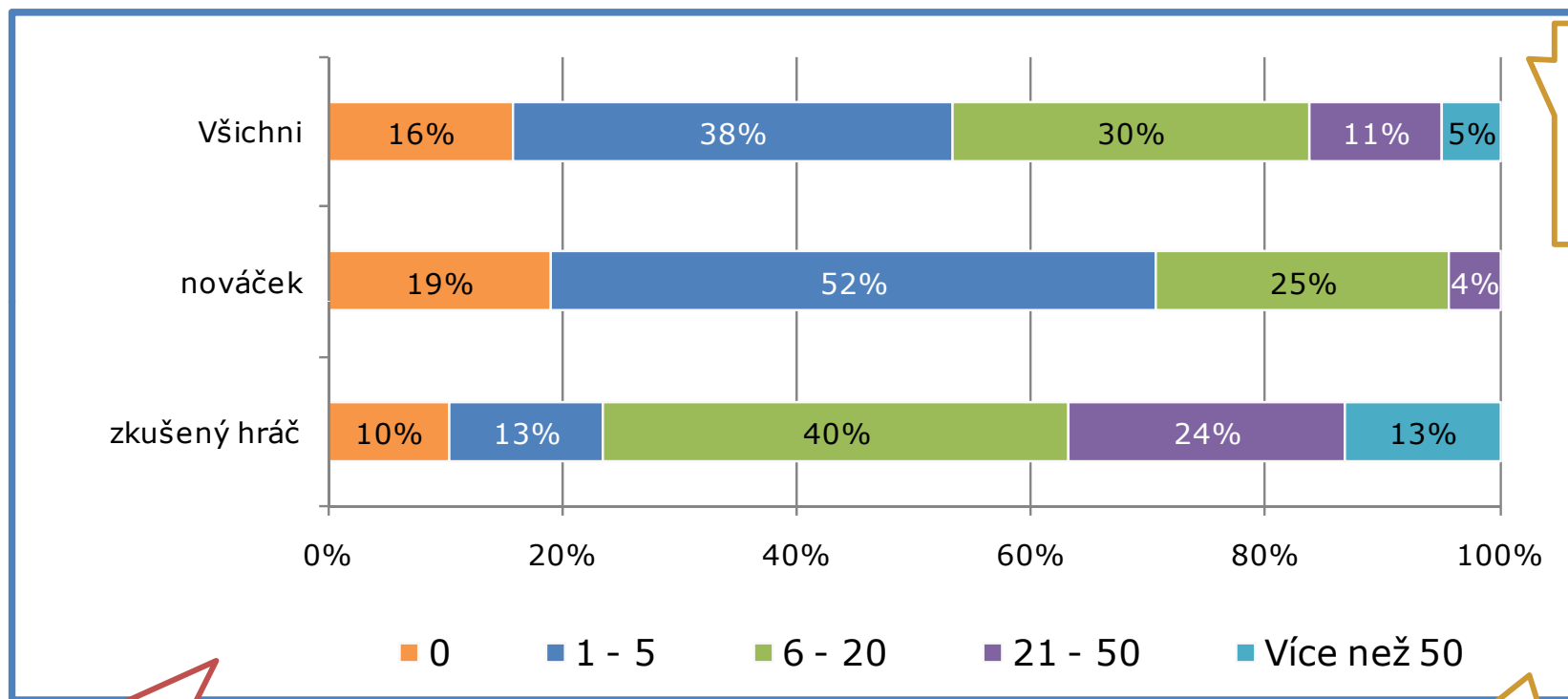
Graf vyjadřuje procenta respondentů, kteří znají alespoň jednoho dalšího hráče z dané oblasti.



KOLIK HRÁČŮ ZNÁŠ?



Q 18: Dokázal bys odhadnout, kolik hráčů letošní Mafie znáš?



Kolik dalších hráčů celkem zná (ze všech oblastí).

70% nováčků nezná víc než 5 dalších hráčů.

Pozor, původní oblasti se nevyklučovali, součet tedy může podávat zkreslené informace. Údaje je třeba brát pouze orientačně.